

Der Weg zu einer nachhaltigen Kreislaufwirtschaft

Bewertung zirkulärer Wirtschaftsmodelle im Rahmen der lebenszyklusbasierten Nachhaltigkeitsbewertung

Nachhaltigkeit

Eine Entwicklung ist nachhaltig, wenn sie den **Bedürfnissen heutiger Generation entspricht, ohne die Möglichkeiten künftiger Generationen zu gefährden**, ihre eigenen Bedürfnisse zu befriedigen und ihren Lebensstil zu wählen.

Betrachtet werden gleichermaßen die soziale, ökologische und ökonomische Dimension:



Nachhaltigkeit bedeutet nicht Gewinne zu erwirtschaften, die dann in Umwelt- und Sozialprojekte fließen, sondern Gewinne bereits umwelt- und sozialverträglich zu erwirtschaften.

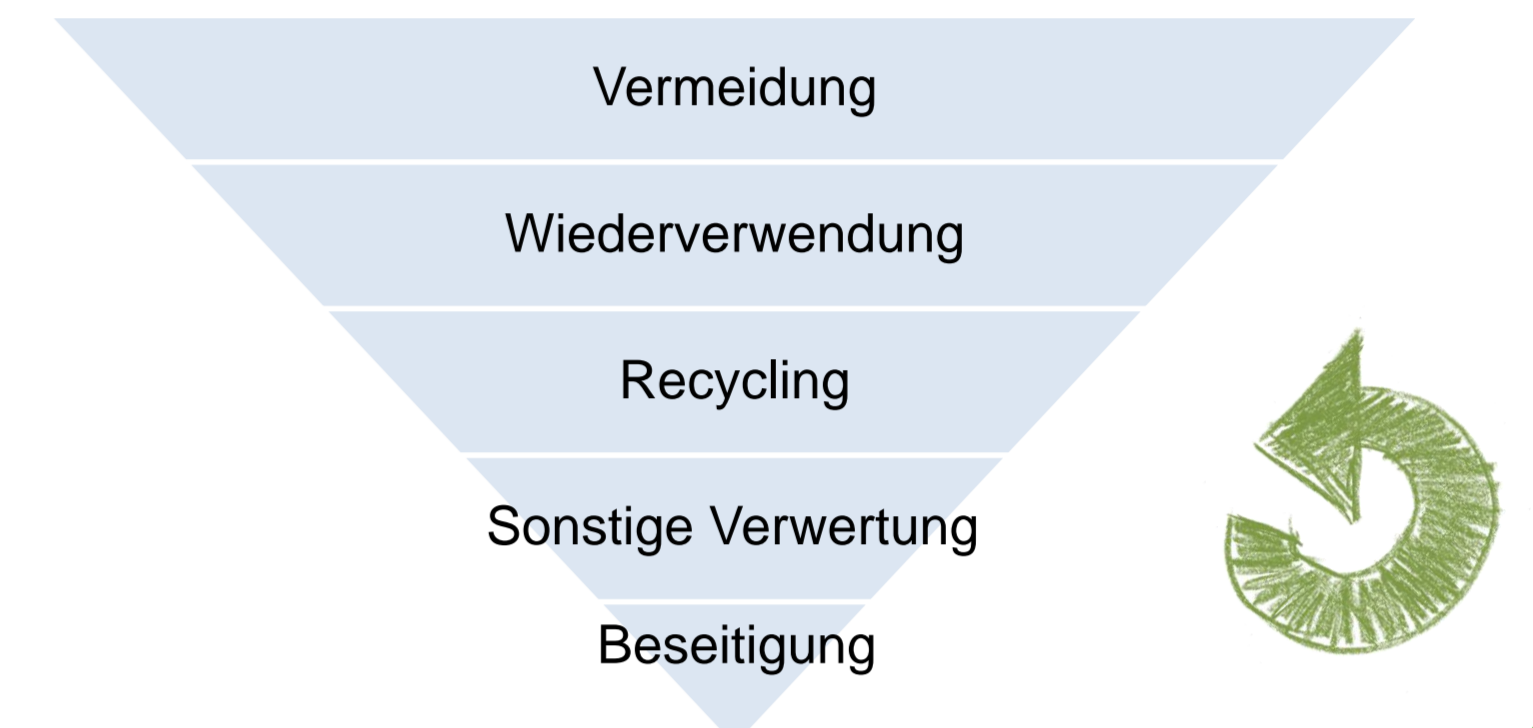
Sustainable Development Goals (SDGs)



Kreislaufwirtschaft

Konzept, welches auf **Entkopplung** zwischen Wirtschaftswachstum und Primärrohstoffeinsatz abzielt:
 → **Erhalt und Steigerung von Wert**, welcher in ein Bauteil, Produkt oder Material investiert wurde
 → Ziel: **effiziente Nutzung limitierter Ressourcen** und somit Profit für Natur und Umwelt sowie Industrie und Gesellschaft

Die Prinzipien der Kreislaufwirtschaft lauten:



Wie stehen Kreislaufwirtschaft und Nachhaltigkeit in Verbindung?

Kreislaufwirtschaft wird häufig mit der ökologischen Säule der Nachhaltigkeit in Verbindung gebracht, beeinflusst darüber hinaus jedoch auch ökonomische und soziale Aspekte. Eine Umstellung auf eine Kreislaufwirtschaft wird generell als äußerst positiv angesehen. Die erzielten Effekte sind jedoch nicht ausschließlich positiv und sollten deshalb immer genauer bedacht werden. Die größte Gefahr besteht durch die Verlagerung von Lasten.

Pro

- Senkung des Primärrohstoffbedarfs
- Generell CO₂-Einsparung

Cons

- Hoher Chemikalieneinsatz zur Aufbereitung
- Teils hoher Energieeinsatz zur Aufbereitung

Pro

- Schaffung neuer Arbeitsplätze
- Steigerung Lebensqualität (weniger Abfall/Kippen)

Cons

- Verlust Arbeitsplätze (Bergbau)
- Konkurrenz Agrarflächen: Lebensmittel vs. Bioplastics

Pro

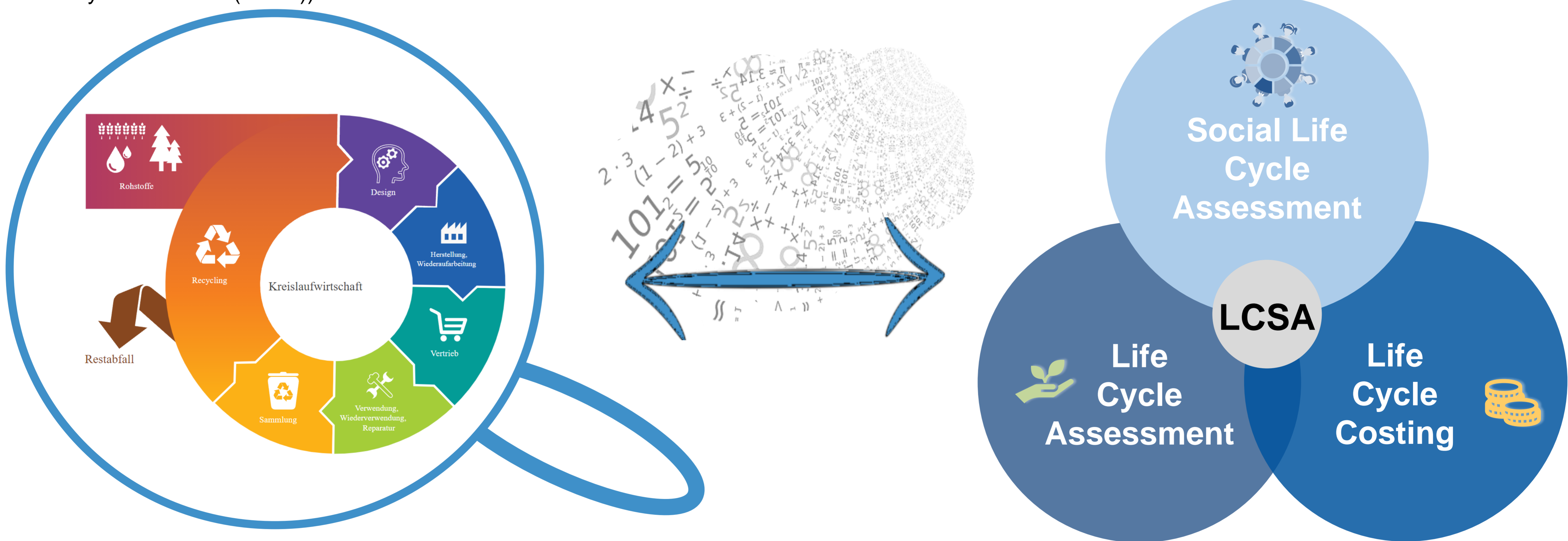
- Steigerung Wettbewerbsfähigkeit
- Förderung Innovation

Cons

- Recyclingtechnologien z.T. noch unwirtschaftlich
- Höhere Kosten für Unternehmen

Wie kann eine nachhaltige Kreislaufwirtschaft sichergestellt werden?

Um sicherzustellen, dass Kreislaufwirtschaftsstrategien tatsächlich nachhaltig sind und keine Lastenverlagerung zur Folge haben, sollten Vorhaben frühzeitig untersucht werden. Für ein erfolgreiches Management sind Indikatoren zur Quantifizierung und somit Messbarmachung von Kreislaufwirtschaftsaspekten sowie die Wahl der richtigen Bewertungsmethode entscheidend. Eine Möglichkeit zur Beurteilung bietet eine lebenszyklusbasierte Nachhaltigkeitsbewertung (Life cycle sustainability assessment (LCSA)).



Der Weg zum Erfolg – Chancen und Hindernisse

Eine einheitliche Nutzung von Begriffen, einheitliche Vorgehensweisen und Transparenz sind für die Einführung nachhaltiger Kreislaufwirtschaftsstrategien unabdingbar. Das Thema Kreislaufwirtschaft ist in der Wissenschaft aktuell präsenter denn je. Weltweit werden Indikatoren entwickelt, welche die Kreislaufwirtschaft in verschiedensten Bereichen (z.B. Bausektor, Textilindustrie, Metallindustrie, Lebensmittelindustrie, etc.) messbar machen – denn was messbar ist, ist vergleichbar. Außerdem ist es wichtig zu beachten, dass Kreislaufwirtschaftsstrategien nicht unbedingt die nachhaltigsten sind – sich dies bewusst zu machen und dementsprechend zu Handeln ist der erste Schritt zu einer ganzheitlich nachhaltigen Kreislaufwirtschaft.



Quellen: Brundtland, 1987. Our Common Future: Report of the World Commission on Environment and Development. Int. Aff. <https://doi.org/10.2307/2621529>; Elkington, J., 1997. Cannibals with Forks: the Triple Bottom Line of 21st Century Business. Capstone Publishing Limited, Oxford; <https://www.bpb.de/apuz/188663/was-ist-nachhaltigkeit-dimensionen-und-chancen>; <https://www.europarl.europa.eu/news/de/headlines/economy/20151201STO05603/kreislaufwirtschaft-definition-und-vorteile>; <https://www.europarl.europa.eu/news/de/headlines/economy/20151201STO05603/kreislaufwirtschaft-definition-und-vorteile>